

# Latitude 5175/5179

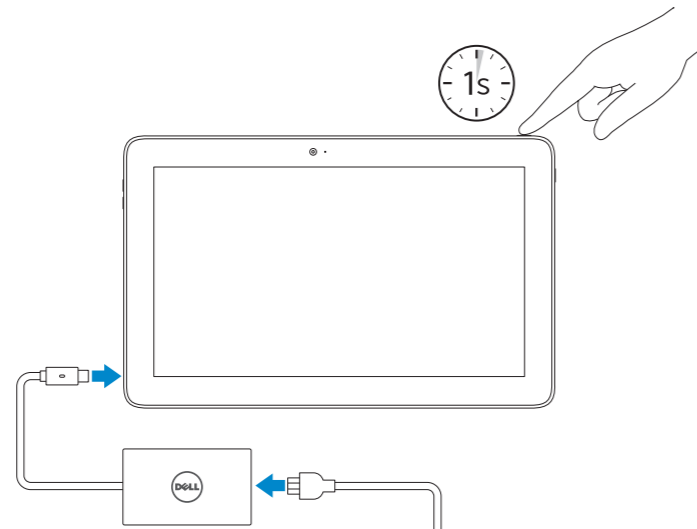
## Quick Start Guide

快速入门指南  
快速入門指南  
クイックスタートガイド  
빠른 시작 안내서



### 1 Connect the power cable and press the power button for 1 second

连接电源电缆并按下电源按钮 1 秒  
連接電源線然後按下電源按鈕約 1 秒  
電源ケーブルを接続して、電源ボタンを1秒押す  
전원 케이블을 연결하고 전원 버튼을 1초간 누릅니다



### 2 Finish Windows setup

完成 Windows 设置 | 完成 Windows 設定  
Windows セットアップを終了する | Windows 설치 종료

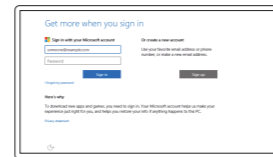


**Enable Dell updates**  
启用 Dell 更新  
啓用 Dell 更新  
Dell アップデートを有効にする  
Dell 업데이트 사용



**Connect to your network**  
连接到网络  
連接網路  
ネットワークに接続する  
네트워크에 연결

- NOTE:** If you are connecting to a secured wireless network, enter the password for the wireless network access when prompted.
- 注:** 如果您要连接加密的无线网络，请在提示时输入访问该无线网络所需的密码。
- 註:** 如果您要連線至安全的無線網路，請在提示下輸入存取無線網路的密碼。
- メモ:** セキュリティ保護されたワイヤレスネットワークに接続している場合、プロンプトが表示されたらワイヤレスネットワークアクセスのパスワードを入力します。
- 주:** 보안된 무선 네트워크에 연결하는 경우 프롬프트 메시지가 표시되면 무선 네트워크 액세스 암호를 입력하십시오.



**Sign in to your Microsoft account or create a local account**  
登录您的 Microsoft 帐户或创建本地帐户  
登入您的 Microsoft 帳號或建立本機帳號  
Microsoft アカウントにサインインする、またはローカルアカウントを作成する  
Microsoft 계정에 로그인 또는 로컬 계정 생성

用户提示： 请通过官方途径进行操作系统升级。  
经由第三方升级将会存在安全隐患。

### Create recovery drive

创建恢复驱动器 | 建立修復磁碟機  
리카バリドライブを作成する | 복구 미디어 생성

In Windows search, type **Recovery**, click **Create a recovery drive**, and follow the instructions on the screen.

在 Windows 搜索框中，输入**恢复**，单击**创建恢复驱动器**，然后按照屏幕说明操作。  
在 Windows 搜尋中，輸入 **Recovery**，按一下**建立修復磁碟機**，然後依照畫面上的指示進行。  
Windows サーチに**リカバリ**と入力して、**リカバリドライブの作成**をクリックし、画面の指示に従います。  
Windows 검색창에 **복구**를 입력한 후 **복구 드라이브 생성**을 클릭해 화면의 지침을 따릅니다.

### Locate Dell apps

查找 Dell 应用程序 | 尋找 Dell 應用程式  
Dell アプリを見つける | Dell 앱 찾기



**Register your computer**  
注册您的计算机 | 註冊您的電腦  
コンピュータを登録する | 컴퓨터 등록



**SupportAssist Check and update your computer**  
检查并更新您的计算机  
檢查並更新您的電腦  
コンピュータを確認してアップデートする  
컴퓨터 검사 및 업데이트

**Product support and manuals**  
产品支持和手册  
產品支援與手冊  
製品サポートとマニュアル  
제품 지원 및 설명서

Dell.com/support  
Dell.com/support/manuals  
Dell.com/support/windows

**Contact Dell**  
与 Dell 联络 | 與 Dell 公司聯絡  
デルへのお問い合わせ | Dell사에 문의합니다

Dell.com/contactdell

**Regulatory and safety**  
管制和安全 | 管制與安全  
認可と安全性 | 규정 및 안전

Dell.com/regulatory\_compliance

**Regulatory model**  
管制型号 | 安規型號  
認可モデル | 규정 모델

T04E

**Regulatory type**  
管制类型 | 安規類型  
認可タイプ | 규정 유형

T04E001

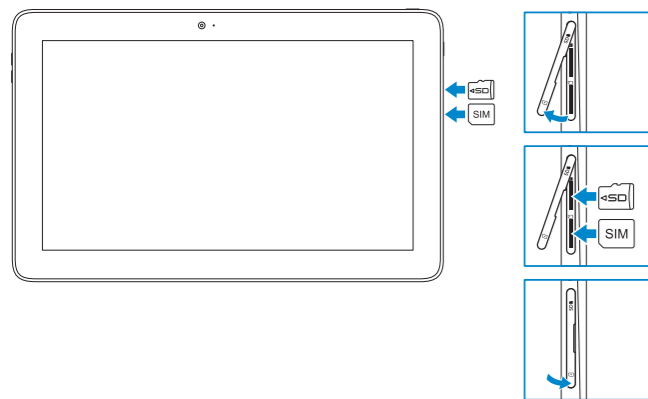
**Computer model**  
计算机型号 | 電腦型號  
コンピュータモデル | 컴퓨터 모델

Latitude 5175/5179  
Latitude 5175/5179 系列



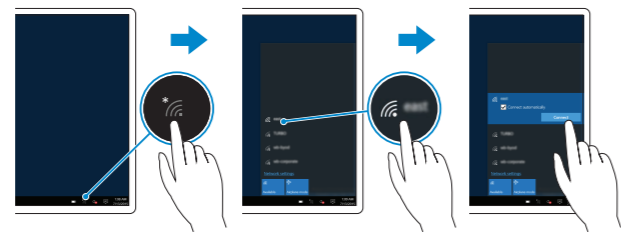
## Inserting micro-SIM card and microSD card — optional

插入 micro-SIM 卡和 microSD 卡 — 可选  
 插入 micro-SIM 卡和 microSD 卡 — 選配  
 Micro SIM 카드와 microSD 카드의挿入 — 옵션  
 Micro-SIM 카드와 microSD(옵션) 카드를 끼웁니다



## Connecting to your network — optional

连接到网络 — 可选  
 連接網路 — 選配  
 ネットワークへの接続 — オプション  
 네트워크에 연결하기 — 옵션



In the system tray, tap the wireless icon , select your network, and tap **Connect**.

在系统托盘中，点按无线图标 ，选择网络，然后点按**连接**。

在系統匣中，點選無線圖示 ，選擇您的網路，然後點選**連線**。

システムトレイでワイヤレスアイコン  をタップし、ネットワークを選択して**接続**をタップします。

시스템 트레이에서 무선 아이콘  을 누르고 네트워크를 선택한 다음 **연결**을 탭합니다.

**NOTE:** For mobile broadband connection, you may need to activate your network service before connecting.

**注:** 对于移动宽带连接，可能需要在连接前激活您的网络服务。

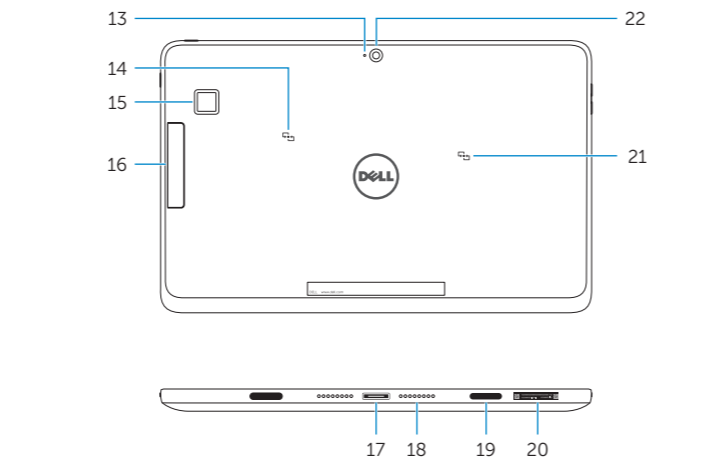
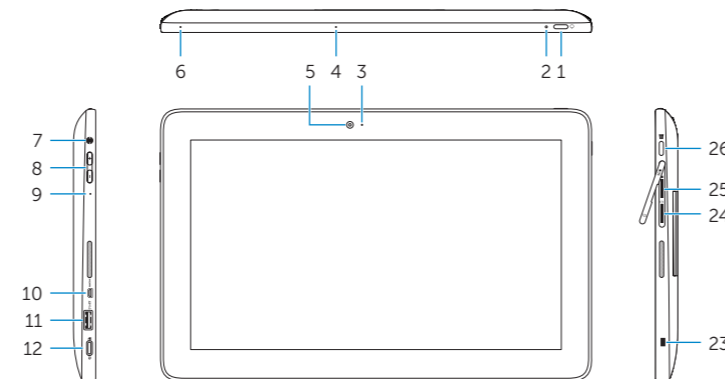
**註:** 關於行動寬頻連線，在連線之前，您可能必須啓動您的網路服務。

**メモ:** モバイルブロードバンド接続の場合は、ネットワークサービスを有効してから接続を行います。

**주:** 모바일 광대역 연결은 연결하기 전에 네트워크 서비스를 활성화해야 합니다.

## Features

功能部件 | 功能 | 外觀 | 기능



- Power button
- Power and battery-charge status light
- Camera-status light
- Microphone
- Front camera
- Microphone
- Headset port
- Volume-control buttons (2)
- Microphone
- Micro-HDMI port
- USB 3.0 port
- USB 3.0 and power-adapter port (USB-C)
- Microphone
- NFC-sensor area (Latitude 5175 only)

- 电源按钮
- 电源和电池充电状态指示灯
- 摄像头状态指示灯
- 右侧麦克风
- 前置摄像头
- 左侧麦克风
- 头戴式耳机端口
- 音量控制按钮 (2个)
- 麦克风
- 微型 HDMI 端口
- USB 3.0 端口
- USB 3.0 和电源适配器端口 (USB-C)
- 麦克风
- NFC 传感器区域 (仅限 Latitude 5175)
- 指纹识别器 (仅限 Latitude 5179)
- 智能卡读取器 (仅限 Latitude 5179)

- Fingerprint reader (Latitude 5179 only)
- Smart-card reader (Latitude 5179 only)
- Docking connector
- Docking pins (2)
- Docking slots (2)
- Service Tag label
- NFC-sensor area (Latitude 5179 only)
- Rear camera
- Security-cable slot
- Micro-SIM card slot
- MicroSD-card slot
- Windows button

- 对接连接器
- 对接针 (2根)
- 对接插槽 (2个)
- 服务标签
- NFC 传感器区域 (仅限 Latitude 5179)
- 后置摄像头
- 安全缆线孔
- 微型 SIM 卡插槽
- MicroSD 卡插槽
- Windows 按钮

- 電源按鈕
- 電源和電池充電狀態指示燈
- 攝影機狀態指示燈
- 右側麥克風
- 正面相機
- 左側麥克風
- 耳麥連接埠
- 音量控制按鈕 (2)
- 麥克風
- Micro-HDMI 連接埠
- USB 3.0 連接埠
- USB 3.0 和電源變壓器連接埠 (USB-C)
- 麥克風
- NFC 感應區 (僅 Latitude 5175)
- 指紋讀取器 (僅 Latitude 5179)
- 智慧卡讀取器 (僅 Latitude 5179)
- 銜接連接器

- 電源ボタン
- 電源およびバッテリー充電ステータスライト
- カメラステータスライト
- 右マイク
- 前面カメラ
- 左マイク
- ヘッドセットポート
- ボリュームコントロールボタン (2)
- マイク
- Micro HDMI ポート
- USB 3.0 ポート
- USB 3.0 および電源アダプタポート (USB-C)
- マイク
- NFC センサーエリア (Latitude 5175 のみ)
- 指紋認証リーダー (Latitude 5179 のみ)
- スマートカードリーダー (Latitude 5179 のみ)
- マイク
- NFC センサーエリア (Latitude 5175 のみ)

- 銜接銷 (2)
- 銜接插槽 (2)
- 服務標籤
- NFC 感應區 (僅 Latitude 5179)
- 背面相機
- 安全纜線孔
- Micro-SIM 卡插槽
- MicroSD 卡插槽
- Windows 按鈕

- 指紋認證リーダー (Latitude 5179 のみ)
- スマートカードリーダー (Latitude 5179 のみ)
- ドッキングコネクタ
- ドッキングピン (2)
- ドッキングスロット (2)
- サービスタグラベル
- NFC センサーエリア (Latitude 5179 のみ)
- 背面カメラ
- セキュリティケーブルスロット
- Micro SIM カードスロット
- MicroSD カードスロット
- Windows ボタン

- 전원 버튼
- 전원 및 배터리 충전 상태 표시등
- 카메라 상태 표시등
- 오른쪽 마이크
- 전면 카메라
- 왼쪽 마이크
- 헤드셋 포트
- 볼륨 제어 단추 (2개)
- 마이크
- 마이크로 HDMI 포트
- USB 3.0 포트
- USB 3.0 및 전원 어댑터 포트(USB-C)
- 마이크
- NFC 센서 영역(위도 5175 전용)
- 지문 판독기(위도 5179 전용)
- 스마트 카드 판독기(위도 5179 전용)
- 도킹 커넥터

- 指紋認證リーダー (Latitude 5179 のみ)
- スマートカードリーダー (Latitude 5179 のみ)
- ドッキングコネクタ
- ドッキングピン (2)
- ドッキングスロット (2)
- サービスタグラベル
- NFC センサーエリア (Latitude 5179 のみ)
- 背面カメラ
- セキュリティケーブルスロット
- Micro SIM カードスロット
- MicroSD カードスロット
- Windows ボタン

- 도킹 핀 (2개)
- 도킹 슬롯 (2개)
- 서비스 태그 라벨
- NFC 센서 영역 (위도 5179 전용)
- 후면 카메라
- 보안 케이블 슬롯
- Micro-SIM 카드 슬롯
- MicroSD 카드 슬롯
- Windows 버튼

- 指紋認證リーダー (Latitude 5179 のみ)
- スマートカードリーダー (Latitude 5179 のみ)
- ドッキングコネクタ
- ドッキングピン (2)
- ドッキングスロット (2)
- サービスタグラベル
- NFC センサーエリア (Latitude 5179 のみ)
- 背面カメラ
- セキュリティケーブルスロット
- Micro SIM カードスロット
- MicroSD カードスロット
- Windows ボタン